

easyRAID[®] S8A2 SCSI-to-SATA II RAID-System

Die easyRAID[®] Disk-Arrays sind ein preiswerter Einstieg in die RAID-Technik. Trotz des vergleichsweise niedrigen Preises bieten die RAID-Systeme kompromisslose Eigenschaften bezüglich Sicherheit und Performance.

Hohe Datensicherheit

Bei RAID Level 6 können bis zu 2, bei RAID Level TP bis zu 3 Festplatten ohne Datenverlust ausfallen.

Damit erhöht sich die Datensicherheit gegenüber RAID 5 erheblich, da bei einem Rebuild weiterhin Redundanz besteht. Wenn in einer RAID Level 1-, 3-, 5-, 6- oder TP-Konfiguration ein Laufwerk ausfällt, werden die fehlenden Daten durch den Array-Controller ohne Unterbrechung des laufenden Betriebs rekonstruiert. Bei einem vorhandenem „Hot Spare“-Laufwerk startet automatisch ein Rekonstruktionsprozess auf die neue Festplatte. Dieser startet ebenfalls beim Austausch eines Laufwerks. Danach ist die ursprüngliche Ausfallsicherheit wiederhergestellt. Durch ein integriertes Dual Flash-ROM wird zudem ein höherer Firmwareschutz erreicht.



easyRAID[®] S8A2-U4TT

High Performance

Das easyRAID[®] S8A2 vereint 8 SATA II Festplatten in einem Gehäuse, womit große Speicherkapazitäten möglich werden. Das easyRAID[®] S8A2 Disk-Array ist mit zwei Ultra320 SCSI Host-Interfaces bestückt. Dies ermöglicht einen Datentransfer von bis zu 320MB/s pro Port und macht das Gerät dualhostfähig. Durch den Parallelbetrieb der internen Festplatten können Übertragungsraten erreicht werden, die über denen der einzelnen Laufwerke liegen – und das bei einer sehr hohen Sicherheit.

www.easyRAID.com



easyRAID[®] S8A2-U4R2



SMART Correction

„SMART Correction“-Technologie:

■ Disk Self Test:

Festplatteneigener Selbsttest kann direkt im easyRAID[®] S8A2 durchgeführt werden.

■ Disk Scrubbing:

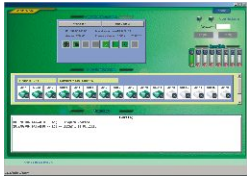
Das easyRAID[®] S8A2 überprüft die Integrität der Daten im Hintergrund. Defekte Sektoren werden erkannt und gleichzeitig Paritätsfehler korrigiert.

■ Disk Cloning:

Das easyRAID[®] S8A2 überprüft periodisch die Gesundheit der Festplatten und dupliziert bei Fehlern automatisch oder manuell Daten zu einer Hot-Spare Festplatte, bevor die fehlerhafte Platte ausfällt.

Einfache Installation

Das easyRAID[®] S8A2 ist unabhängig vom Betriebssystem und wird wie eine große SCSI-Festplatte installiert. Es beherrscht automatische Drive-Fail-Detection, Hot-Swapping, Online-Expansion, Hintergrund-Rekonstruktion und Bad-Sector-Reassignment. Eine benutzerfreundliche, browserbasierende RAID-Management GUI-Software vereinfacht die Administration und die Überwachung.



Web-Browser basierendes GUI für Installation, Management und Überwachung.



easyRAID® S8A2-U4TT



easyRAID® S8A2-U4R2

Technische Daten	easyRAID® S8A2	
Modellbezeichnung	easyRAID® S8A2-U4TT	easyRAID® S8A2-U4R2
Controller	single	
Mikroprozessor	Intel® i80331®, 64-bit, 667MHz RISC Prozessor	
Cache-Speicher	256~1024MB DDR SDRAM (256MB installiert)	
RAID Level	0, 1, 0+1, 3, 5, 6, TP, 30, 50, JBOD, NRAID	
Datentransferrate	bis zu 320MB/s pro Host	
Host-Interface	2x Ultra320 SCSI	
Anschluss	4x 68pin HD D-Sub	
Festplatten-Interface	SATA II (3Gbit/s)	
Festplatten	bis zu 8x 3½", hot-swappable	
Steuerungssoftware	Web-Browser basierendes, grafisches Benutzerinterface (GUI)	
Host Anforderungen	Host unabhängig	
Unterstützte Betriebssysteme	Betriebssystem unabhängig	
Datenrekonstruktion nach Laufwerksausfall	automatische Datenwiederherstellung	
Netzteile	2x 300W redundant, zweifacher Netzstecker	
Eingangsspannung	100-240V, 47 ~ 63Hz	
Abmessungen (Breite x Höhe x Tiefe)	200mm x 336mm x 321mm (Tower)	488mm x 80mm x 470mm (19" Rack - 2 HE)
Gewicht (ohne Festplatten)	11,5kg	13,5kg
Relative Luftfeuchtigkeit	10% ~ 85%, nicht kondensierend	
Betriebstemperatur	5°C ~ 40°C	
Garantie	3 Jahre	

Alle Firmen- und Produktnamen sind eingetragene Warenzeichen und/oder Handelsmarken ihrer Besitzer. Änderungen in Design und Technik ohne Ankündigung vorbehalten.



Carl-Zeiss-Str. 27-29 • D-73230 Kirchheim/Teck
Tel.: +49 (0)7021-487-200 • Fax: +49 (0)7021-487-400

www.starline.de

easyRAID