



Die Zealbox Storage Appliance bietet kleinen und mittelständischen Unternehmen eine einfach zu installierende SAN-Komplettlösung, basierend auf DataCore SANsymphony-V an.

Der Hauptvorteil der Lösung ist, dass die Appliance sofort als vorkonfigurierter Storage-Server eingesetzt und ohne größeren Aufwand an ein bestehendes SAN angebunden werden kann. Dabei werden alle Features der DataCore SANsymphony-V Software zur Verfügung gestellt.

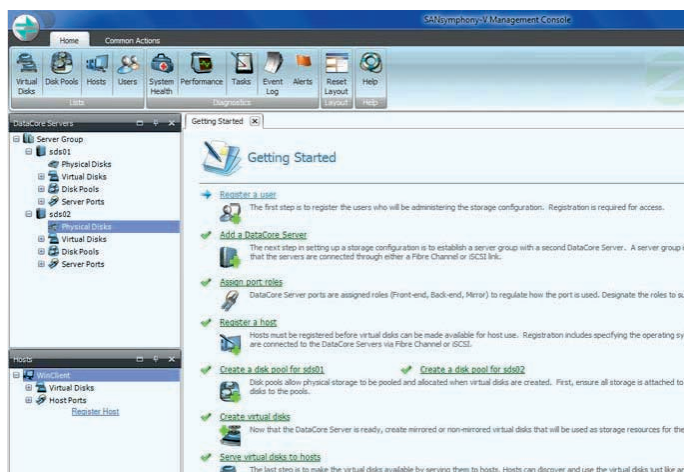
Die Zealbox Storage Appliance kann als Einzelsystem oder als HA-Cluster eingesetzt werden.

Die Zealbox Storage Appliance entspricht dem neuesten Stand der Technik und bietet eine solide und innovative Hardwareplattform für den Storage-Hypervisor DataCore SANsymphony-V.

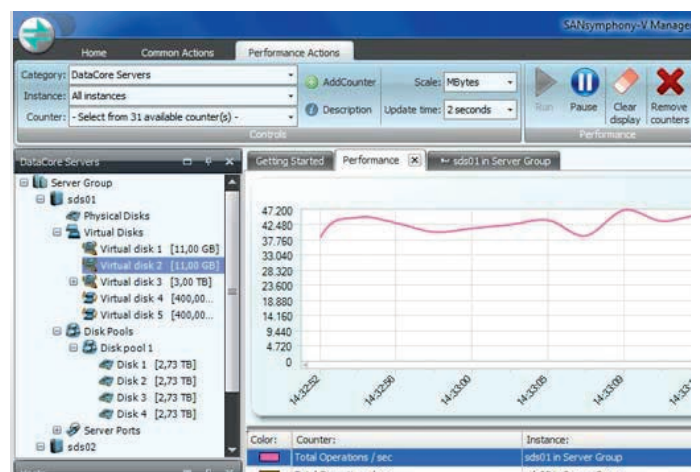
Mit hochwertigem Supermicro Board, Intel Xeon Prozessor, Areca RAID-Controller, redundantem Netzteil, schnellen Netzwerkkarten, SAS-Expansionsport und vorinstallierter DataCore Storage-Software bietet die Zealbox Storage Appliance eine qualitativ hochwertige Storagelösung zu einem sehr ansprechenden Preis.

Features

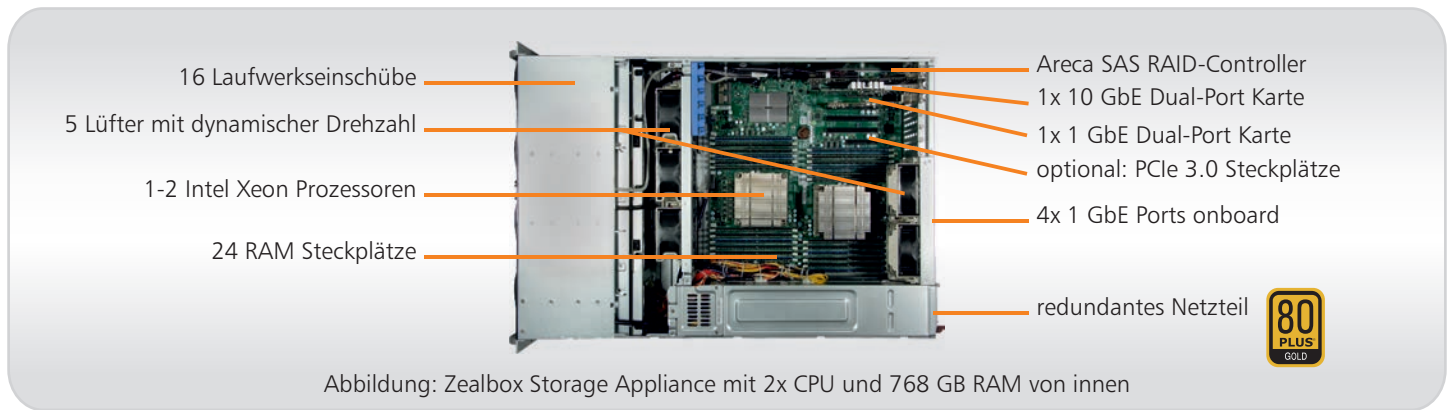
- „ready to start“ – nach wenigen Minuten einsatzbereit
- Einheitliches Management der Speicherressourcen
- Verschiedene Speicherklassen in einem System
- Schnelle Zugriffe durch High-Speed Caching
- Zahlreiche Auswertungs- und Reportingfunktionen
- 1 oder 10 Gbit/s iSCSI für performante SAN-Anbindung



SANsymphony-V Managementkonsole



Hohe Performance dank Caching



Hardware

Modell

	Zealbox Storage Appliance
Prozessoren	1 x oder 2 x Intel Xeon
Mainboard	Supermicro
Grafik	onboard
RAM (DDR3)	bis zu 768 GB ECC REG
RAM Steckplätze	24 x (12 pro Prozessor)
PCIe Steckplätze	6 x PCIe 3.0 (pro Prozessor 3 nutzbar)
LAN	4 x Intel 1 GbE (RJ45) onboard 2 x Intel 1 GbE (RJ45) Karte
optionale Ports	8 Gbit/s FC / 6 Gbit/s SAS / 1 GbE / 10 GbE
RAID-Controller	Areca 6Gbit/s SAS mit ext.miniSAS x4 Port
Controller-Cache	1.024 MB
RAID-Level	0, 1, 3, 5, 6, 10, 30, 50, 60
Batteriemodul	optional
Laufwerkstypen	SAS, SATA, SSDs
Laufwerkseinschübe	16 x 3.5 LFF
DVD-Laufwerk	inklusive
Lüfter	3 x 80 mm mit PWM
Netzteile „Hot-Swap“	redundant, 2 x 720 W
Netzteile Effizienz	>87 % (80 PLUS GOLD)
Gehäuse	Rackmount, inklusive Einbauschiene
Maße (B x H x T)/mm	437 x 132 x 648, 3 HE
Gewicht (ohne Laufwerke)	24 kg
Management	via LAN
Client-Betriebssystem	unabhängig vom Client-Betriebssystem
Betriebssystem	Microsoft Windows Server 2012 R2 Standard
Garantie	inklusive 3 Jahre Garantie
Support	inklusive 1 Jahr Software-Support (Telefon/Mail/Updates), optional bis zu 5 Jahre
Service	optional Vorabaustausch- und Vor-Ort-Service

Alle Angaben zur Hardware beziehen sich auf eine Zealbox Storage Appliance mit 16 Laufwerkseinschüben.

SANsymphony-V Software

DataCore SANsymphony-V

- Virtual Disk Pooling
- Caching
- Thin Provisioning
- Synchronous Mirroring
- Centrally manage nodes in same group
- iSCSI
- Snapshot
- Storage Migration & Pass-through Disks
- vCenter Plug-in

Optionale Pakete

Performance-Paket

SAN-Anbindung über Fibre Channel-Protokoll sowie Automated Storage Tiering zur intelligenten Verteilung der Daten auf verschiedene Speicherklassen nach Zugriffshäufigkeit

HA-Paket

Asynchronous Replication, CDP 48 hours, Advanced Site Recovery: Weitergehende Optionen zur schnellen Wiederherstellung kritischer Dienste bei Ausfällen



Die Zealbox Storage Appliance ist in verschiedenen Gehäusevariationen lieferbar (mit bis zu 72 Laufwerkseinschüben)

