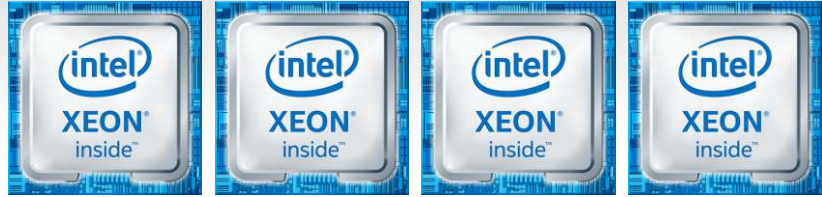


# Zealbox Z40.18TQ Server



 Windows Server 2016



-  **Vier Intel Xeon Prozessoren (E7 Serie) mit bis zu 24 Kernen**
-  **Supermicro X10 Board**
-  **Bis zu 4 TB DDR4 mit ECC**
-  **2 x 10 Gigabit Ethernet Ports**
-  **4 x PCIe 3.0 Slots für Erweiterungskarten**
-  **2 x DOM Ports**
-  **Areca/Broadcom SAS RAID-Controller**
-  **Bis zu 5 x interne SAS/SATA HDDs im Mischbetrieb**
-  **Bis zu vier NVMe-SSDs via PCIe-Slot optional**
-  **Remote Management over LAN (IPMI 2.0)**
-  **Redundantes 1400 W Netzteil (Platinum Level)**
-  **Betriebssysteme:**
  - **Microsoft Windows Server 2016/2012 R2**
  - **VMware vSphere 6.0**
-  **3 Jahre Garantie, erweiterbar auf 5 Jahre**
-  **Optional mit Vorabaustausch-Service/Vor-Ort-Service**

## Microsoft Windows Server 2016:

Vom software-definierten Rechenzentrum bis hin zur Anwendungsplattform bietet Windows Server 2016 von Microsoft neue Investitionen in Cloud-Technologie, von denen Rechenzentren direkt profitieren können.

Windows Server 2016 bietet neue fortgeschrittene Funktionen, die die Möglichkeiten des software-definierten Rechenzentrums weiter ausdehnen. Die Verbesserungen in den Bereichen Storage, Netzwerk und Compute sind vollständig in die Plattform integriert und liefern die Grundlage um Geschäftsanforderungen effizient zu erfüllen.

## VMware vSphere 6.0:

VMware ist Marktführer bei Lösungen zur Servervirtualisierung und bietet mit vSphere 6.0 den de facto Standard an. Durch Konsolidierung der Serverlandschaft lassen sich beträchtliche Kosteneinsparungen erzielen. Administratoren profitieren vom zentralen Management – hier zeichnet sich VMwares vSphere durch ein hohes Maß an Übersichtlichkeit und vielen hilfreichen Funktionen besonders aus.

vSphere 6.0 ist in den Editionen Standard, Enterprise und Enterprise Plus für die Zealbox Server verfügbar.

**Der Zealbox Z40.18TQ Server ist ein leistungsstarker Server etwa für die Forschung oder Finanzdienstleitungen [OLTP]. Seine vier eingebauten Intel Xeon E7 Prozessoren liefern eine sehr hohe Performance durch bis zu 96 Rechenkerne.**

Wie in Zealbox-Servern üblich kommen nur Markenartikel zum Einsatz, die von namenhaften Herstellern wie etwa Intel, Supermicro, Areca und Broadcom geliefert werden. Der Server bietet mit vier PCIe 3.0 Slots viele Erweiterungsmöglichkeiten. Für die Netzwerkkonnektivität sorgen zwei 10 Gbit/s LAN-Ports.

Fünf „Hot-Swap“-fähige Laufwerke mit SAS/SATA Interface finden im Gehäuse Platz. Eine SSD Caching Lösung kann komfortabel und günstig realisiert werden. Bis zu vier NVMe-Laufwerke können über die freien PCIe-Slots implementiert werden.

Das Betriebssystem wird auf zwei Festplatten mit RAID Level 1 installiert. Alternativ ist die Installation auf SSDs möglich. Die Inbetriebnahme des Zealbox Servers ist ohne weiteren Installationsaufwand möglich. Microsoft Windows Server 2016/2012 R2 oder VMware ESXi 6.0 wird komplett installiert und auf die Hardware angepasst. Im Fehlerfall lässt sich der Z40.18TQ Server über einen beiliegenden Recovery USB-Stick in kürzester Zeit wieder in Betrieb nehmen. Der Server verfügt über eine IPMI 2.0 Schnittstelle mit dediziertem LAN-Port. Dadurch lassen sich bereits auf BIOS-Ebene Einstellungen aus der Ferne durchführen sowie sämtliche Statusmeldungen zentral überwachen.

Auf Wunsch ist der Zealbox Z40.18TQ Server mit einem LTO Bandlaufwerk zur Datensicherung lieferbar. Die passende Backupsoftware und hochwertige Sony LTO Medien können zusätzlich erworben werden.



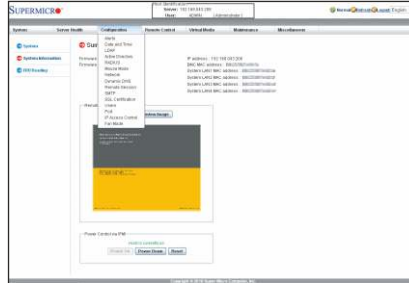
[www.zealbox.com](http://www.zealbox.com)

# Zealbox Z40.18TQ Server

## Integrierte IPMI Schnittstelle zur Verwaltung

Der Zealbox Z40.18TQ Server verfügt über ein IPMI mit dediziertem LAN-Port.

Dadurch lassen sich bereits auf BIOS-Ebene Einstellungen aus der Ferne durchführen sowie sämtliche Statusmeldungen zentral überwachen.



IPMI onboard

## Technische Daten

### Modell

Prozessor	Intel Xeon Prozessor (E7 Serie)
Mainboard	Supermicro X10
RAM (ECC)	bis zu 4 TB DDR4 ECC 3DS
RAM Steckplätze	16 (8 pro Prozessor)
PCIe Steckplätze	4 x PCIe 3.0
LAN (RJ45)	2 x Intel 10 GbE
Management	IPMI 2.0 (Remote Management over LAN) mit dediziertem LAN-Port
RAID-Controller	Areca oder Broadcom
RAID-Level	0, 1, 5, 6,10 (je nach gewähltem RAID-Controller)
Ports	3 x USB 2.0 1 x VGA 2 x DOM
Laufwerkstypen	12 Gbit/s SAS*, SATA HDDs/SSDs (* = mit SAS RAID-Controller)
Laufwerkseinschübe	5 x 3.5 LFF SAS HDDs/SSDs, hot-swap (4 x PCIe-NVMe-Laufwerke möglich)
Lüfter	3 x 80 mm & 3 x 90 mm mit PWM
Netzteil	1400 W (Redundant Platinum Level)
Gehäuse	Tower
Maße (B x H x T)/mm	178 x 462 x 721, 4 HE Rackmount (liegend)
Gewicht (ohne Laufwerke)	29,7 kg
Betriebssysteme	
- Microsoft	Windows Server 2012 R2 mit Hyper-V (Standard / Enterprise) Windows Server 2016 mit Hyper-V
- VMware	vSphere 6.0 (Essentials Plus / Standard / Enterprise / Enterprise Plus)
- Citrix	XenServer 6.2.0
Garantie	3 Jahre (optional erweiterbar auf 5 Jahre)
Service	optional Vorabaustausch-Service/Vor-Ort-Service (bis zu 5 Jahren)



Zealbox Server sind auch im Rackmountgehäuse lieferbar.

